



DIVISIÓN VIAL
CIVIL
ELÉCTRICA



Oficina central: Avda. Artigas Nº 1921 - 5º Piso - Edificio Automotor.
Tel.: 293-317 / 19 RA

División Obras: Avda. Artigas Nº 1921 - 3º Piso - Edificio Automotor.
Tel.: 281-245 / 299-208

Taller Central, Cantera, Planta Trituradora, Planta de Hormigón
Hidráulico, Planta de Hormigón.



PRESENTACIÓN

Concret Mix S.A. creada a fines de los años 60, bajo la forma de una Sociedad de Responsabilidad Limitada, se convirtió en poco tiempo en una importante Firma dedicada a todo tipo de obras civiles, carreteras y autopistas, represas, plantas de tratamientos, acueductos, instalaciones sanitarias, instalaciones electromecánicas, edificios, explotación de canteras para la producción de piedra triturada, fabricación de cemento, etc. Hoy, la Empresa, a más de 40 años de sus comienzos, es un verdadero símbolo de crecimiento, sustentado en la solidez de las distintas empresas que lo conforman.

Imaginación, trabajo y un soporte económico-financiero adecuado fueron dando forma al grupo, cuyo liderazgo en el mercado nacional se manifiesta en las distintas actividades donde compete, aportando opciones de avanzada e implementando las más modernas tecnologías a nivel internacional.

Así mismo, la Empresa se dedica a la elaboración y comercialización de hormigones asfálticos, elaboración y comercialización de hormigones hidráulicos, prefabricados de hormigones armados: como tubos y postes rotocomprimidos de alta resistencia y calidad, la fabricación y comercialización de cales, entre otros. Últimamente, ha iniciado la fabricación de postes de 21 y 18 metros de largo, de alta resistencia, para utilización en obras de tendido eléctrico.

La permanente presencia en los grandes emprendimientos llevados a cabo en el país, han hecho de la Empresa un referente ineludible por su alta calificación técnica, experiencia y tecnología de última generación. Su gran capacidad operativa está apoyada en un amplio parque de modernas máquinas y equipos que cubren las necesidades de todo tipo de emprendimiento, equipos totalmente computarizados, laboratorio de pruebas y una vasta infraestructura de asistencia técnica garantizada al cliente un producto de alta calidad acorde a las más estrictas Especificaciones Técnicas.

Desde la Planta de hormigones hidráulicos ubicada en la ciudad de Ñemby, el producto final controlado y pesado llega a la obra por medio de una gran flota de modernos camiones mixer que aseguran además, prontitud en la entrega.

Pero, si contar con las máquinas es vital, no menos importante es tener asegurada la materia prima, para ello Concret Mix S.A. se convirtió en la Empresa concesionaria de la explotación de Cerro Ñemby. A esto se sumó posteriormente la explotación de yacimientos de piedra basáltica, ubicados en la región este del país.

Concret Mix S.A. posee además puertos propios de embarques en la ciudad de San Antonio (San Antonio 1, San Antonio 2 y San Antonio 3) y en la ciudad de Mariano Roque Alonso (Puerto San José), que cuentan con silos para almacenar y luego embarcar y desembarcar granos, contenedores, vehículos, etc. con destino al exterior.

Concret Mix S.A. es accionista además de Constructora Acaray S.A., ubicada en otro polo de desarrollo, en la ciudad de Hernandarias, Alto Paraná.





Encarar la explotación de estos yacimientos pétreos demandó inversiones millonarias como también la contratación de mano de obra altamente calificada para una racional y eficiente explotación de los recursos naturales.

La planta trituradora ubicada en el Cerro Itapucumí sobre el río Paraguay, en el Departamento de Concepción, permite la explotación de piedra caliza, por lo que en el mismo lugar fue instalada una Planta para fabricación de cales destinada al uso agrícola y construcciones, además de materia prima para la fabricación de cemento Portland.

El material así elaborado (cal) es transportado en granel a través del río Paraguay hasta sus puertos propios, donde se trasladan y son depositados en silos de almacenajes para su fraccionamiento en bolsas y posterior comercialización.

En el área de obras viales, Concret Mix S.A., tiene a su cargo la construcción de importantes emprendimientos en proyectos en ejecución o en etapa previa de iniciación de trabajos.

La Empresa ha tenido a su cargo los más importantes emprendimientos viales, civiles y electromecánicos del país y son un ejemplo de su proyección en las grandes obras de infraestructura a nivel nacional. En un país como el Paraguay, donde las grandes obras civiles son la prioridad para crecer y desarrollarse, el perfil de una empresa como Concret Mix S.A. adquiere singular importancia y su proyección empresarial se multiplica.

PLANTAS INDUSTRIALES



Cantera Ñemby.

Acceso sur, km 14, Cerro ñemby, Ñemby.
Departamento Central.

Planta Trituradora.

Planta de Hormigón.

Planta Asfáltica.

Elaboración de tubos, postes,
vigas de hº.

Elaboración de hormigón
pre-mezclado.



Planta Industrial, Itapucumí.

A 80 km, al norte de la Ciudad de Concepción.
Departamento de Concepción.

Producción de Cal Hidratada.

Producción de Piedra Bruta Caliza
(para Yguazú Cementos).

Producción de Piedra Bruta para Cal
Agrícola.





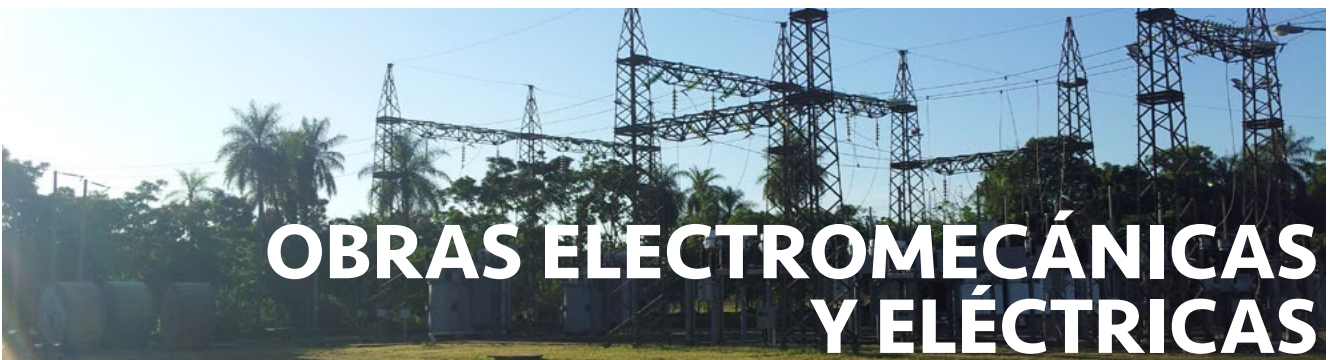
KLAUMIX



Planta Industrial, Klaumix.

Acceso sur, km 14, Cerro ñemby, Ñemby.
Departamento Central.

OBRAS



OBRAS MUNICIPALES

Comitente: MUNICIPALIDAD DE ASUNCION

Obra: Ampliación y Pavimentación de la Avda. Choferes del Chaco e/
Teodoro S. Mongelós y Avda. Mcal. López

Comitente: MUNICIPALIDAD DE ASUNCION

Obra: Regularización de varias calles de la ciudad de Asunción - Lote 3



OBRAS SANITARIAS E HIDRÁULICAS

Comitente: J.I.C.A.

Obra: Construcción de la represa.

Comitente: CORPOSANA

Obra: Obras civiles y montaje de la nueva Planta de Tratamiento de agua potable Viñas Cué.

Comitente: CORPOSANA

Obra: Sistema de agua potable y alcantarillado sanitario de la ciudad de San Antonio.



OBRAS CIVILES



Comitente: MINISTERIO DE OBRAS PUBLICAS Y COMUNICACIONES.

Obra: Construcción de la Terminal Aérea y Pista de aterrizaje de la ciudad de Caazapá.

Comitente: PARQUE INDUSTRIAL ORIENTE - P.I.O.

Obra:

- Construcción de pórtico de acceso principal.
- Construcción de dos reservorios semienterrados y un tanque elevado para el sistema de agua potable del PIO .
- Ejecución de trabajos de construcciones de redes de agua potable, desagüe cloacal y pluvial y pavimento asfáltico.

Comitente: MINISTERIO DE OBRAS PUBLICAS Y COMUNICACIONES.

Obra: Alteo de Terraplén y Construcción de Obras de Arte del Tramo Zalazar - Tuoa Renda - Pinasco.



OBRAS CIVILES



Comitente: MINISTERIO DE OBRAS PUBLICAS Y COMUNICACIONES.

Obra: Mejoramiento y Rehabilitación del Muro de Defensa de la Ciudad de Concepción.

Comitente: YGUAZÚ CEMENTOS S.A.

Obra: Obras civiles y montaje de la nueva Planta de Tratamiento de agua potable Viñas Cué.

Comitente: EMPEDRIL.

Obra: Construcción del Puerto San José.

Comitente: COMBUSTIBLES INTEGRAL.

Obra: Construcción del Puerto Integral.

Comitente: CONSORCIO CIE - ELEC NOR PARA ITAIPU BINACIONAL.

Obra: Obras civiles y complementarias de ejecución de subtramos C1A y C1B de la implantación de la LT entre la SEMD y SEVH.



OBRAS VIALES

Comitente: MINISTERIO DE OBRAS PUBLICAS Y COMUNICACIONES.

Obra: Ensanche y Recapado de la Ruta N° 1, tramo Km. 50 - KM 60.

Comitente: MINISTERIO DE OBRAS PUBLICAS Y COMUNICACIONES.

Obra: Rehabilitación y Pavimentación de la Ruta N° 8 Villarrica - Ñumí.

Comitente: ITAIPU BINACIONAL.

Obra: Pavimentación asfáltica Hernandarias - Catueté en el tramo Tronca II hasta cercanía Limoy, con una extensión de 34,40 km.

Comitente: ITAIPU BINACIONAL.

Obra: Rehabilitación y Pavimentación de la Carretera Hernandarias - Salto del Guairá con una extensión de 17.79 km (Tramo II).

Comitente: MINISTERIO DE OBRAS PUBLICAS Y COMUNICACIONES.

Obra: Rehabilitación y Pavimentación de la Ruta N° 4 "Gral. José E. Díaz", tramo San Ignacio - Pilar Sección I (Km 29 - km 81).

Comitente: MINISTERIO DE OBRAS PUBLICAS Y COMUNICACIONES.

Obra: Rehabilitación y Pavimentación Acceso Sur a Asunción Tramo Itá - Guarambaré - Ypané - Ñemby - 4 Mojones.

Comitente: MINISTERIO DE OBRAS PUBLICAS Y COMUNICACIONES.

Obra: Pavimentación tipo empedrado del tramo Iturbe Ñumí - Paquete N°2.

Comitente: MINISTERIO DE OBRAS PUBLICAS Y COMUNICACIONES.

Obra: Recapado de la Ruta N° 9 "Don Carlos A. López" tramo Madame Lynch - (km 11,5 - km 81).

Comitente: MINISTERIO DE OBRAS PUBLICAS Y COMUNICACIONES.

Obra: Recapado de la Ruta N° 2 tramo Fdo. de la Mora . San Lorenzo.

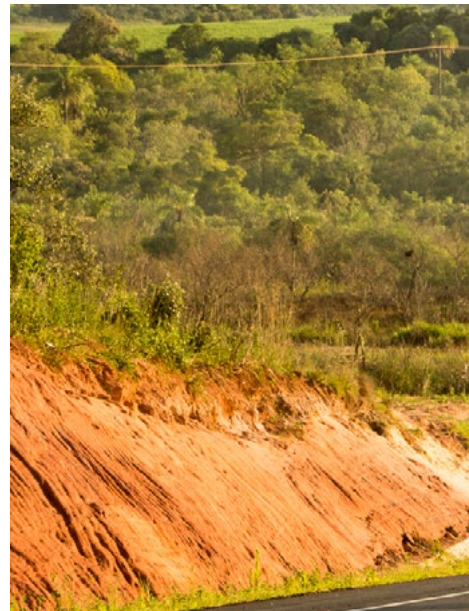
Comitente: MINISTERIO DE OBRAS PUBLICAS Y COMUNICACIONES.

Obra: Mejoramiento de Caminos Rurales en varios Departamentos. Proyecto de Fortalecimiento del Sector Agrícola II. Contrato de Préstamo N° PG-P14 (JBIC). Tramo 10, sección 10.2 y 10.3 Abai - Tarumá - Tuna (Caazapá).

Comitente: MINISTERIO DE OBRAS PUBLICAS Y COMUNICACIONES.

Obra: Pavimentación asfáltica sobre empedrado de la Avda. Dr. Ma. Argaña.

Obra: Mejoramiento de Caminos Rurales en varios Departamentos. Proyecto de Fortalecimiento del Sector Agrícola II. Contrato de Préstamo N° PG-P14 (JBIC). Tramo 18: Ruta N° 10.

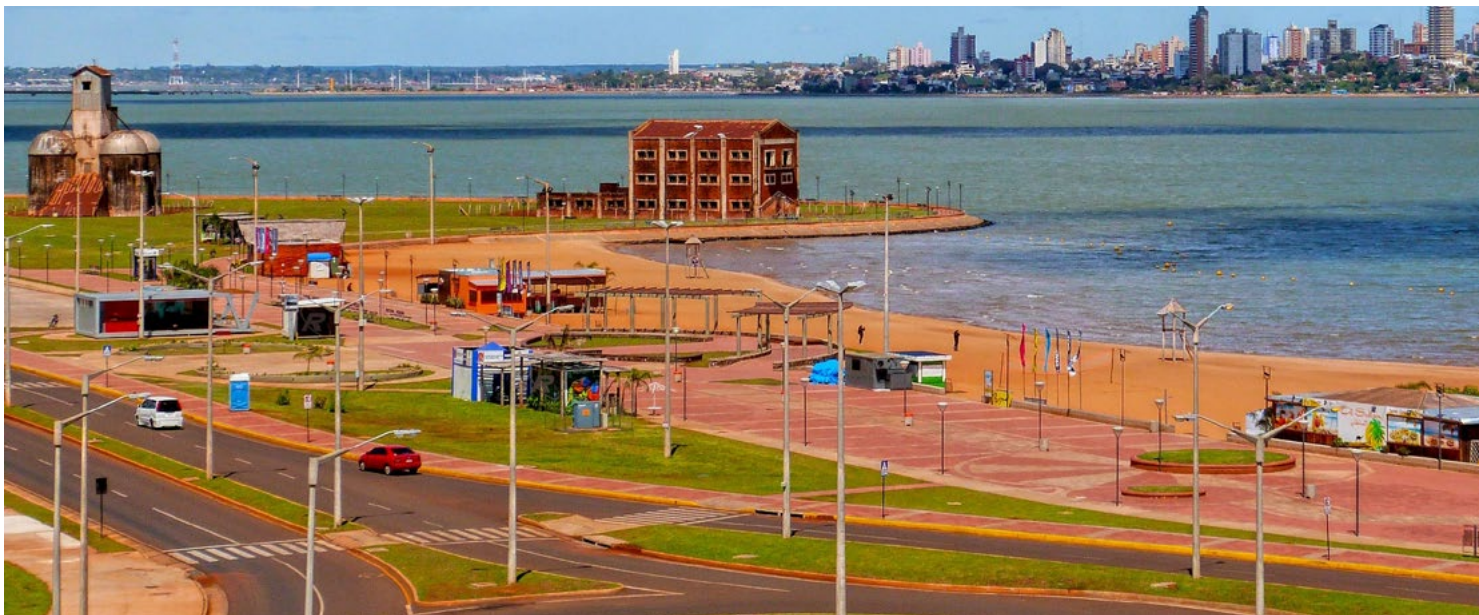


OBRAS VIALES



OBRAS VIALES

OBRAS VIALES



OBRAS VIALES



Comitente: ENTIDAD BINACIONAL YACYRETA.

Obra: Tratamiento Costero de la Ciudad de Encarnación, Departamento de Itapúa, Paraguay. "Paquete de Obras B".

Comitente: MINISTERIO DE OBRAS PUBLICAS Y COMUNICACIONES..

Obra: Proyecto de Rehabilitación y Mejoramiento de Carreteras de Acceso y Circunvalación del Gran Asunción y de Rehabilitación de Corredores Viales Recapado del tramo Ñemby - San Lorenzo - Luque - FOCEM.

Comitente: MINISTERIO DE OBRAS PUBLICAS Y COMUNICACIONES.

Obra: Obras de Mantenimiento por Niveles de Servicio de la Ruta Nacional N° 6 (GMANS-3).

Comitente: MINISTERIO DE OBRAS PUBLICAS Y COMUNICACIONES.

Obra: Rehabilitación y Pavimentación del tramo Caaguazú - Yhu - Vaquería y Accesos, Sección II.

Comitente: MINISTERIO DE OBRAS PUBLICAS Y COMUNICACIONES.

Obra: Rehabilitación y Pavimentación asfáltica del tramo km 373 al km 416,2 de la Ruta Concepción - Pozo Colorado.

Comitente: MINISTERIO DE OBRAS PUBLICAS Y COMUNICACIONES.

Obra: Construcción de pavimento tipo empedrado y carpeta asfáltica sobre empedrado - Avenida Las Acacias.

Comitente: MINISTERIO DE OBRAS PUBLICAS Y COMUNICACIONES.

Obra: Pavimentación del tramo acceso a Loma Plara - Ruta acceso a Filadelfia - Ruta 9 (Villa Choferes del Chaco).

Comitente: MINISTERIO DE OBRAS PUBLICAS Y COMUNICACIONES.

Obra: Mejoramiento de tramos de la Ruta Nacional N° 9.

Comitente: MINISTERIO DE OBRAS PUBLICAS Y COMUNICACIONES.

Obra: Rehabilitación y Pavimentación del tramo Vaquería - Empalme Ruta 10. Ad. Referendum a la aprobación del Contrato del Préstamo para el Financiamiento de la Fase II BID.

Comitente: MINISTERIO DE OBRAS PUBLICAS Y COMUNICACIONES.

Obra: Señalización vertical en varios tramos de la Red Vial Nacional. Lote 2.

Comitente: MINISTERIO DE OBRAS PUBLICAS Y COMUNICACIONES.

Obra: Habilitación de la RN 9 tramo Mcal. Estigarribia - La Patria (58 km) y Mantenimiento del tramo La Patria - Tte. Infante Rivarola (115 km) Fase I.



OBRAS ELECTROMECAÑICAS Y ELÉCTRICAS



Comitente: TRANSENER PARA ANDE.

Obra: Obras Civiles y Electromecánicas "Interconexión en 500 kV Yacyreta - Ayolas", en la Ciudad de Ayolas, Paraguay.

Comitente: ADMINISTRACIÓN NACIONAL DE ELECTRICIDAD.

Obra: Construcción de líneas de Subtransmisión Subterránea de 66 kV Pto Sajonia - Republicano (Lote 1) y Villa Aurelia - Tres Bocas (Lote 2), en la ciudad de Asunción, Paraguay.

Comitente: ADMINISTRACIÓN NACIONAL DE ELECTRICIDAD.

Obra: Construcción de la Estación Villarrica 220/66/23 kV y Construcción de la LT 220 kV Coronel Oviedo - Villarrica, bajo la modalidad de Leasing Operativo Paraguay.

Comitente: YGUAZÚ CEMENTOS.

Obra: Construcción de la Estación Transformadora 220 kV/6,6kV para la Planta Yguazú Cementos en la ciudad de Villa Hayes, Paraguay.

Comitente: ADMINISTRACIÓN NACIONAL DE ELECTRICIDAD.

Obra: Construcción de las Subestaciones Eusebio Ayala y km 15 y Ampliación de la Subestación Caacupé - Lote 1, en la ciudad de Eusebio Ayala y Caacupé, Paraguay.

Comitente: ADMINISTRACIÓN NACIONAL DE ELECTRICIDAD.

Obra: Proyecto de interconexión en 220 kV Villarrica II - San Juan Nepomuceno, bajo la modalidad de Leasing Operativo, en la ciudad de Villarrica y San Juan Nepomuceno, Paraguay.



OBRAS ELECTROMECAÑICAS Y ELÉCTRICAS



Comitente: YGUAZÚ CEMENTOS.

Obra: Montaje Eléctrico de la Planta de Cementos.

Comitente: YGUAZÚ CEMENTOS.

Obra: Montaje Mecánico de la Planta de Cementos.

Comitente: ADMINISTRACIÓN NACIONAL DE ELECTRICIDAD.

Obra: Proyecto de Refuerzo del Sistema Este en 220 kV Lote 4 Línea Catueté - Salto del Guairá.

Comitente: ADMINISTRACIÓN NACIONAL DE ELECTRICIDAD.

Obra: Proyecto de construcción e interconexión del Parque Industrial Hernandarias 220/66/23 kV, bajo la modalidad de Leasing Operativo - Ad Referéndum.

Comitente: ITAIPÚ BINACIONAL.

Obra: Servicios de montaje e instalaciones electromecánicas y demás infraestructuras en la Central Hidroeléctrica de Itaipu - CHI

Comitente: ADMINISTRACIÓN NACIONAL DE ELECTRICIDAD.

Obra: Refuerzo de equipos de potencia, de sistemas de protección y control, obras civiles, fundaciones para equipos, obras electromecánicas y eléctricas.